



私たちは、自らを愛するように隣人を愛し
隣人に尽くすことに誇りをもちます

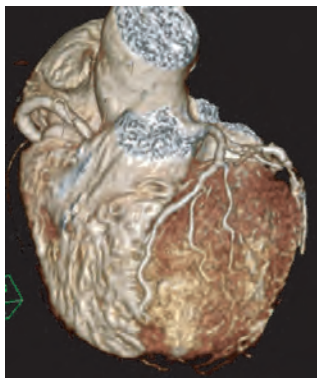
狭心症の診断法(3)

今回も前回に引き続き、更に詳しい狭心症の診断法を紹介します。

【冠動脈CTA】

最近ではCT技術の発達により冠動脈造影検査(心臓カテーテル検査)を行わなくても冠動脈の狭窄の有無を診断することが可能となってきました。

(呼吸停止ができない方、腎機能が悪い方や著しい不整脈や冠動脈の石灰化が強い方などは不向きです。)



【冠動脈MRA】

最近ではMRIでもある程度冠動脈の描出が可能となってきました。造影剤を使用しないで検査が可能なのですが、まだまだ発展段階です。

【冠動脈造影検査】

狭心症の確定診断となる検査です。

動脈をさかのぼって心臓から出たすぐのところにある冠動脈の入り口にカテーテルという細い管を少し挿入し、カテーテルから造影剤を冠動脈に流し込み造影します。

以前は太腿の付け根の動脈から検査をしていましたが、最近では器具の進歩により手首の血管(橈骨動脈)からの検査が一般的になってきています。

(透析患者さんは橈骨動脈からの検査はシャントとの関係で原則行いません。)

上記検査が必要な場合は高島市民病院をはじめとした他の医療機関に紹介しています。

季節の豆知識

● 大型連休中の旅行に注意

4月末より大型連休がはじまり、特に海外旅行をする方は以下のような病気に注意。
鳥インフルエンザ

生きた鳥が売られている市場などに近寄らず、手洗いやうがいを心がけましょう。

その他注意が必要な感染症

(1) 食べ物、水を介した感染症

A型肝炎、コレラなど。生水・氷・サラダ・生の魚介類等の飲食は避ける。

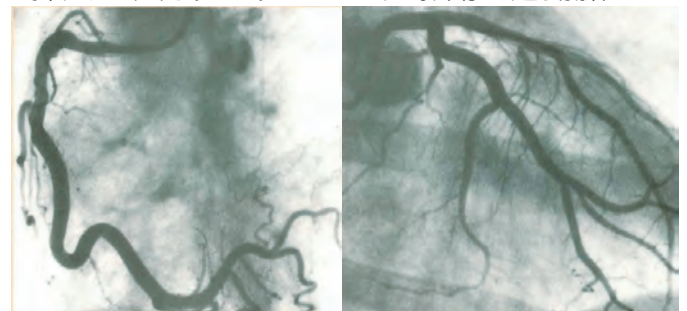
(2) 蚊を介した感染症

マラリア、デング熱。肌の露出を抑え虫除けスプレーなど対策が必要。

(3) 動物を介した感染症

狂犬病。犬など野生動物との接触を避けることが大切。

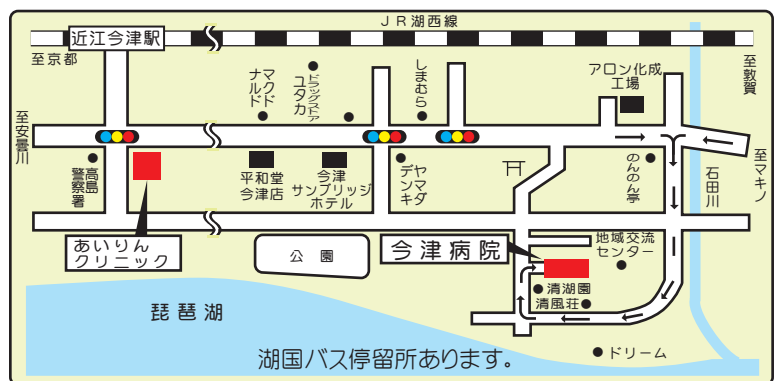
循環器内科 佐々木靖之



右冠動脈

左冠動脈

アクセスマップ



一般財団法人 近江愛隣園 今津病院

〒520-1605

滋賀県高島市今津町南新保87番地1

TEL:0740-22-2238・FAX:0740-22-5125

HP: <http://www.oumiairinen.org>

● 外来診療部門

	月	火	水	木	金	土 午前のみ
内科	安藤	大野 (初診受付11:00まで)	藤野	平井 (午後は急患のみ)	佐々木	交替
整形外科※3 リハビリテーション科	岸本	第1・3 永山 第2・4 岸本	第1・3 瀬本 第2・4 岸本	岸本	瀬本	瀬本 (小児側弯専門外来) 岸本
専門外来	皮膚科※2 藤本 消化器内科 安藤 泌尿器科 AMのみ 完全予約制 岩城 循環器内科 PMのみ 佐々木	循環器内科 大野 (初診受付11:00まで)	腎臓内科 藤野	泌尿器科 PMは完全予約制 岩城	皮膚科 第1・3 高山 第2・4 内山 呼吸器内科※1 禁煙外来 ※1 第1・2・3 島田	

※ 予約もお受けしています。電話でも受付できます。(☎0740-22-2238)

※1 呼吸器内科・禁煙外来は毎月第1・2・3・5金曜日AM10:00～12:00

※2 皮膚科 毎週月曜日は14:30まで

※3 整形外科 24(木)休診 26(土)岸本Dr.休診 30(水)午後休診

● 人工透析のご案内

1部(月～土)	8:30～
2部(月～土)	14:30～
3部(月・水・金)	17:00～

■ ベッド数 25台

※ 送迎についてはご相談下さい。

※ 臨時透析受付いたします。

透析センター直通電話番号 0740-22-2341

● 無料保健・福祉相談(予約制)のご案内

今月の相談日 17日(木)

相談時間 10:00～11:00

テーマ

『高齢者の生活相談と福祉サービスの紹介』

22-5126(地域連携室直通)

● 受付時間・診察時間

	受付時間	診療時間
午前	8:30～12:00	9:20～
午後	13:30～15:30	13:30～

■ 休診日:日曜日・祝祭日 土曜日の午後は休診

訪問診療・訪問看護も行っております。

お気軽にご相談ください。

緊急時はお問い合わせください。24時間体制です。

● 訪問リハビリテーションのご案内

◆実施日 月～金(年末年始・祝祭日除く)

◆実施時間 9:00～17:00

◆完全予約制 詳しくはお問い合わせください。

当院は敷地内
全面禁煙です

