



今津病院だより

2014年8月号(第101号)

理念 隣人愛

私たちは、自らを愛するように隣人を愛し
隣人に尽くすことに誇りをもちます

肝臓の超音波検査について

内科医師 安藤 三男

超音波検査とは、人間の耳には聞こえない高い周波数の音波（超音波）を使って、臓器を観察する検査です。おなかに専用のゼリーを塗って、プローブ（図1）という装置をおなかに当てて観察します。この検査は痛みなどの苦痛を伴うことはありません。肝臓のほかに胆のう、腎臓、膵臓、脾臓などの腹部の臓器も併せて観察することができます。

肝臓の超音波検査は、血液検査で肝機能の異常が指摘された場合や、黄疸や腹水など肝臓の異常による症状が疑われるときに行われます。また、B型・C型肝炎ウイルス、大量の飲酒など、慢性肝炎や肝硬変へ進展する原因をお持ちの方では、肝がんが高率に発生することがわかっていますので、そういう方には、肝がんの早期発見のために定期的な超音波検査の受診をお勧めします。

肝臓の超音波検査では、肝臓の大きさ・表面の凹凸・肝臓内部の明るさやムラなどを総合的に判断して、脂肪肝（図2左）や慢性肝炎、肝硬変の程度が診断できます。さらに、腹水（図2右）の有無や、黄疸の原因となる胆管の異常がないのかも評価することができます。

超音波検査によって、肝臓内に肝がんの可能性のある結節（図3）が見つかった場合には、CT検査やMRI検査などによる精密検査を行います。

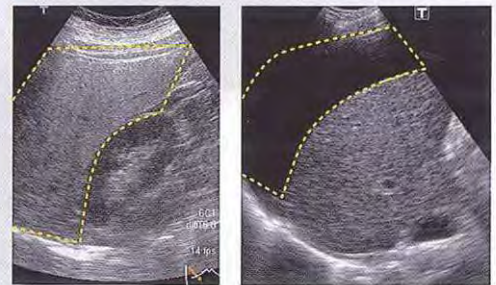
なお、当院でも肝臓（腹部）の超音波検査（CT検査も含め）は実施可能ですので、お気軽にご相談下さい。

図1 プローブ



おなかに当てたプローブから超音波を体内に送り、その反射波を画像化して、臓器を観察する

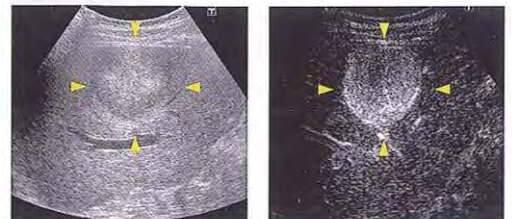
図2 超音波検査画像の一例



脂肪肝
（点線内側の白い部分）

腹水
（点線内側の黒い部分）

図3 肝細胞がんの超音波検査画像



通常の超音波検査

造影超音波検査

季節の豆知識

● 六曜について

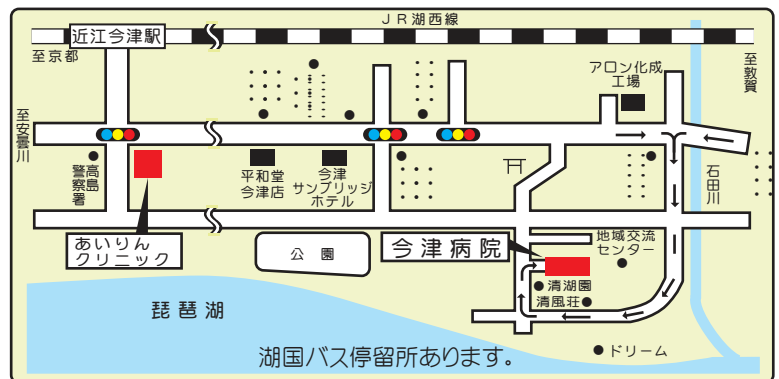
今回は季節と関係がありませんが、六曜についてです。

六曜とは、よくカレンダーに書かれている先勝・友引・先負・仏滅・大安・赤口のことです。基本的に上記の順番に日替わりとなっているのですが、時々順番が飛んでいるのはご存知でしょうか？

これには、2つのことが影響しています。一つは、旧暦が基準であること。もう一つは、その旧暦各月が次のように決まった曜日からスタートする法則になっているからです。

- | | |
|----------|----------|
| 1・7月は先勝 | 2・8月は友引 |
| 3・9月は先負 | 4・10月は仏滅 |
| 5・11月は大安 | 6・12月は赤口 |

アクセスマップ



一般財団法人 近江愛隣園 今津病院

〒520-1605

滋賀県高島市今津町南新保87番地1

TEL:0740-22-2238・FAX:0740-22-5125

HP: <http://www.oumiairinen.org>

● 外来診療部門

	月	火	水	木	金	土 午前のみ
内科	安藤	大野 (初診受付11:00まで)	藤野	平井 (午後は急患のみ)	佐々木	交替
整形外科※3 リハビリテーション科	岸本	第1・3 永山 第2・4・5 岸本	第1・3 瀬本 第2・4・5 岸本	岸本	瀬本	瀬本 (小児側専門外来) 岸本
専門外来	皮膚科※2 藤本 消化器内科 安藤 泌尿器科 AMのみ 完全予約制 岩城 循環器内科 PMのみ 佐々木	循環器内科 大野 (初診受付11:00まで)	腎臓内科 藤野 ※第4のみ AM 大野 PM 佐々木	泌尿器科 PMは完全予約制 岩城	皮膚科 第2・3・5 高橋 第1・4 内山 呼吸器内科※1 禁煙外来 ※1 第1・2・4 島田	

※ 予約もお受けしています。電話でも受付できます。(☎0740-22-2238)

※1 呼吸器内科・禁煙外来は各月第1・2・3・5金曜日AM10:00～12:00 7月は第1・2・4週

※2 皮膚科 毎週月曜日は14:30まで

※3 整形外科 29(金)休診 6(水)14:30まで 16(土)30(土)瀬本Dr.休診

● 人工透析のご案内

1部(月～土)	8:30～
2部(月～土)	14:30～
3部(月・水・金)	17:00～

■ ベッド数 25台

※ 送迎についてはご相談下さい。

※ 臨時透析受付いたします。

透析センター直通電話番号 0740-22-2341

● 無料保健・福祉相談(予約制)のご案内

今月の相談日 21日(木)

相談時間 10:00～11:00

テーマ

『高齢者の生活相談と福祉サービスの紹介』

22-5126(地域連携室直通)

● 受付時間・診察時間

	受付時間	診療時間
午前	8:30～12:00	9:20～
午後	13:30～15:30	13:30～

■ 休診日:日曜日・祝祭日 土曜日の午後は休診

訪問診療・訪問看護も行っております。

お気軽にご相談ください。

緊急時はお問い合わせください。24時間体制です。

● 訪問リハビリテーションのご案内

◆実施日 月～金(年末年始・祝祭日除く)

◆実施時間 9:00～17:00

◆完全予約制 詳しくはお問い合わせください。

当院は敷地内
全面禁煙です

