



食中毒について

「食中毒が多いのは梅雨から真夏だから、これからの時期は大丈夫だ」と思われている方も多いと思いますが、実は食中毒の発生件数は10月が一番多く、8月・9月がそれに続きます。つまり、これから最も食中毒を起こしやすい時期となるのです。

食中毒の症状としては、食事をしてから数時間～1日ほどで、下痢や嘔吐、腹痛や発熱などを起こすものがほとんどですが、中には数日たってから症状を起こすものや、死にいたるものもあります。

秋は、行楽・運動会・お祭りなどの行事が多い季節で、野外での調理、食事の機会も多くなります。また、夏ばてで体力が落ちており、体の抵抗力が弱くなっています。また、食べ物が腐ったり、悪くなったりして起こすものだけでなく、これからの季節は、毒素の含まれるキノコやふぐなどの食べ物による食中毒が増えていきます。

冬場の食中毒はノロウイルスによるものが圧倒的に多いのですが、この時期に多いのはサルモネラ菌や腸炎ビブリオ菌、ウェルシュ菌などによるものです。

サルモネラ菌

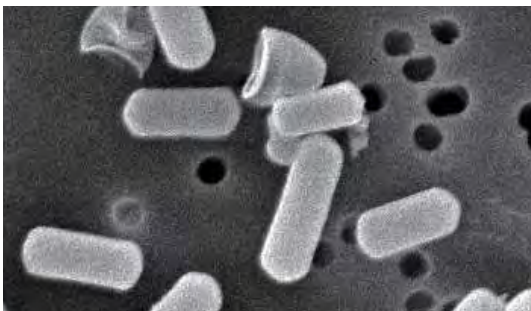
サルモネラ菌に感染した原因食品を飲食した後、半日から2日後までに吐き気やへそ周辺の腹痛がおこる。この後、水のような便や軟らかい便の下痢となり、38℃前後まで発熱し、下痢をくりかえします。この症状は1日から4日ほど続きますが、ほとんどの場合は点滴や抗生物質などで改善する。サルモネラ菌食中毒のカゼと症状がよく似ていますので注意が必要。

腸炎ビブリオ菌

腸炎ビブリオ食中毒は、日本で発生する食中毒の原因菌としては、発生件数でサルモネラと並んで1-2位にあたり、特に1992年までは、日本における食中毒原因の第1位を占めていた。刺身や寿司など、海産の魚介類を生食することが多い日本の食文化と大きく関連している。日本では海水温が22.0℃を超える時期に多く発生する。

ウェルシュ菌

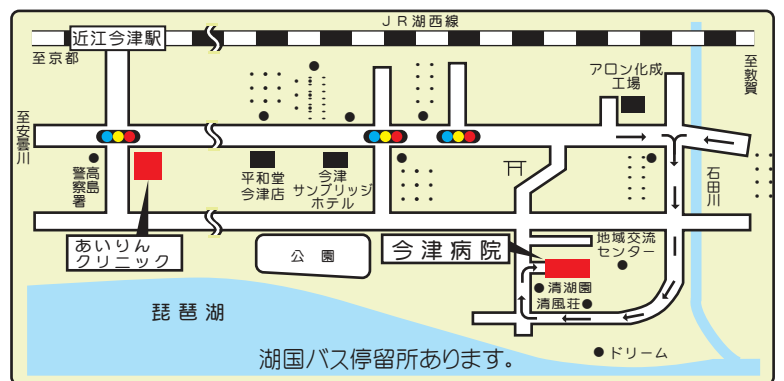
腸管内で菌の増殖と共に芽胞が形成され同時に毒素が産生され毒素により発症する。8720時間の潜伏期の後、水様性の下痢を引き起こす。腹痛と下痢は必発であるが嘔吐、発熱は見られない。



秋はイベントも多く、外で食事したり調理したりする機会も増える時期です。衛生面にしっかり気を付けて、食欲の秋を満喫しましょう。



アクセスマップ



一般財団法人 近江愛隣園 今津病院

〒520-1605

滋賀県高島市今津町南新保87番地1

TEL:0740-22-2238・FAX:0740-22-5125

HP: <http://www.oumiairinen.org>

● 外来診療部門

	月	火	水	木	金	土 午前のみ
内科	安藤	大野※4 (初診受付11:00まで) ※第2は休診 急患のみ対応	藤野	平井 (午後は急患のみ)	佐々木	交替
整形外科※3 リハビリテーション科	岸本	第1・5 永山 第2・3 岸本	第2・3 岸本 第1・4・5 瀬本	岸本	瀬本	瀬本 (小児側専門外来) 岸本
専門外来	皮膚科※2 藤本 消化器内科 安藤 泌尿器科 AMのみ 完全予約制 岩城 循環器内科 PMのみ 佐々木	循環器内科 大野 (初診受付11:00まで) ※第2は休診	腎臓内科 藤野	泌尿器科 PMは完全予約制 岩城	皮膚科 第1・3・5 本田 第2・4 内山 呼吸器内科※1 禁煙外来 ※1 第1・2・3・5 島田	

※ 予約もお受けしています。電話でも受付できます。(☎0740-22-2238)

※1 呼吸器内科・禁煙外来は各月第1・2・3・5金曜日AM10:00~12:00

※2 皮膚科 毎週月曜日は14:30まで

※3 整形外科 5(金)・19(金)25(木)休診 6(土)・20(土)瀬本Dr.休診

● 人工透析のご案内

1部(月~土)	8:30~
2部(月~土)	14:30~
3部(月・水・金)	17:00~

■ ベッド数 25台

※ 送迎についてはご相談下さい。

※ 臨時透析受付いたします。

透析センター直通電話番号 0740-22-2341

● 無料保健・福祉相談(予約制)のご案内

今月の相談日 18日(木)

相談時間 10:00~11:00

テーマ

『地域の福祉サービスに関する情報』

22-5126(地域連携室直通)

● 受付時間・診察時間

	受付時間	診療時間
午前	8:30~12:00	9:20~
午後	13:30~15:30	13:30~

■ 休診日:日曜日・祝祭日 土曜日の午後は休診

訪問診療・訪問看護も行っております。

お気軽にご相談ください。

緊急時はお問い合わせください。24時間体制です。

● 訪問リハビリテーションのご案内

◆実施日 月~金(年末年始・祝祭日除く)

◆実施時間 9:00 ~ 17:00

◆完全予約制 詳しくはお問い合わせください。

当院は敷地内
全面禁煙です

