



私たちは、自らを愛するように隣人を愛し
隣人に尽くすことに誇りをもちます

心房細動について ①

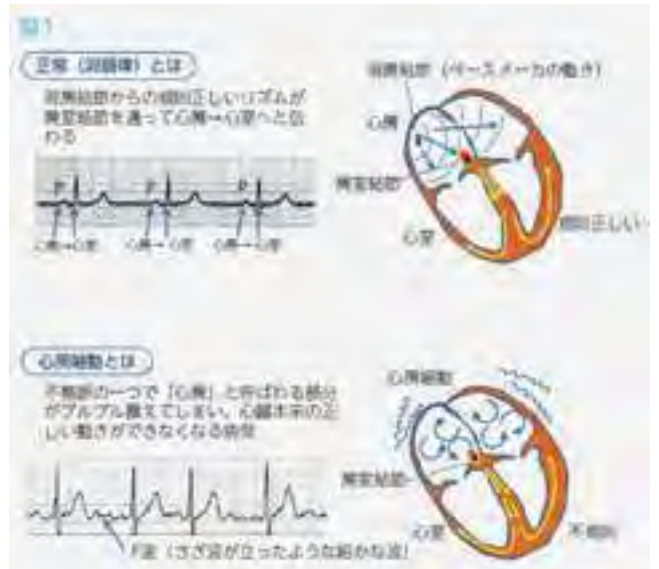
循環器内科 佐々木 靖之

心房細動とは…?

心臓は電気信号により動いています。その電気の信号を記録したものが心電図です。

図1のように、正常(洞調律)では心房から心室へと電気信号が規則正しく伝わるため、脈のリズムは一定です。

心房細動では心房(心臓の4つある部屋のうち、上側の2つの部屋:右心房と左心房)の中での電気信号がバラバラになっており、不規則に心房がけいれんを起こしているような状態になっています。そのため脈のリズムもバラバラになります。心電図では心房のけいれんを現わすF波というさざ波が立ったような細かな波が観察されます。



心房細動の分類

心房細動はその生じ方によって3種類に分類されます。

- ① 発作性心房細動…数時間~7日以内に自然停止
- ② 持続性心房細動…7日以上続くが自然停止
- ③ 慢性心房細動…自然停止することなく持続する
初めのうちは発作性ですが徐々に持続性⇒慢性へと移行することが多いと言われています。

心房細動の疫学

心房細動は加齢とともに増加傾向を示します。60才を超えた頃からその発症頻度は急に増加傾向を示します。80才以上になりますと10人に1人程度の高い発症頻度となるという報告もあります。また、男性の方が女性に比べて1.5倍程度発症率が高いといわれています。

次回は心房細動の合併症についてお話しします。

お知らせ

● 肺炎球菌ワクチン接種について

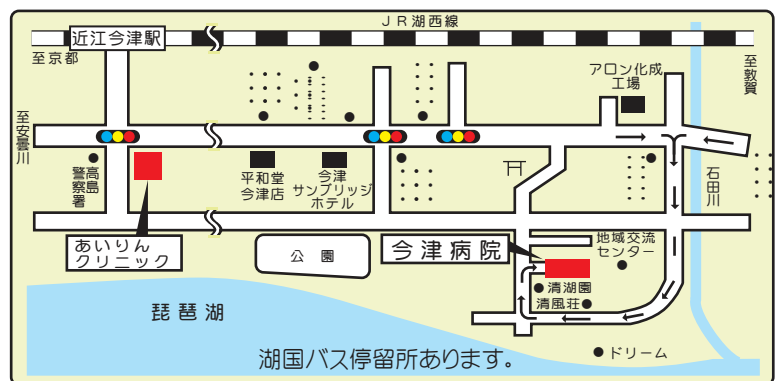
平成26年度に以下の年齢になる方は公費助成が受けられます。

65・70・75・80・85・90・95歳 及び100歳以上

● 年末年始の診療について

12月					1月				
27	28	29	30	31	1	2	3	4	5
土	日	月	火	水	木	金	土	日	月
平常通り	休診	休診	休診	休診	休診	休診	休診	休診	平常通り

アクセスマップ



一般財団法人 近江愛隣園 今津病院

〒520-1605

滋賀県高島市今津町南新保87番地1

TEL:0740-22-2238・FAX:0740-22-5125

HP: <http://www.oumiairinen.org>

● 外来診療部門

	月	火	水	木	金	土 午前のみ
内科※4	安藤	大野 (初診受付11:00まで)	藤野	平井 (午後は急患のみ)	佐々木	交替
整形外科※3 リハビリテーション科	岸本	第1・3 永山 第2・4 岸本	第1・3 瀬本 第2・4 岸本	岸本	瀬本	瀬本 (小児側専門外来) 岸本
専門外来	皮膚科※2 藤本 消化器内科 安藤 泌尿器科 AMのみ 完全予約制 岩城 循環器内科 PMのみ 佐々木	循環器内科 大野 (初診受付11:00まで)	腎臓内科 藤野	泌尿器科※4 PMは完全予約制 岩城	皮膚科 第1・3 本田 第2・4 内山 呼吸器内科※1 禁煙外来 ※1 第2・3 島田	

※ 予約もお受けしています。電話でも受付できます。(☎0740-22-2238)

※1 呼吸器内科・禁煙外来は各月第1・2・3・5金曜日AM10:00～12:00 12月は5(金)休診

※2 皮膚科 毎週月曜日は14:30まで 15(月)休診

※3 整形外科 27(土)休診 ※4 内科 26(金)午後休診

● 人工透析のご案内

1部(月～土)	8:30～
2部(月～土)	14:30～
3部(月・水・金)	17:00～

■ ベッド数 25台

※ 送迎についてはご相談下さい。

※ 臨時透析受付いたします。

透析センター直通電話番号 0740-22-2341

● 無料保健・福祉相談(予約制)のご案内

今月の相談日 18日(木)

相談時間 10:00～11:00

テーマ

『高齢者の生活相談と福祉サービスの紹介』
22-5126(地域連携室直通)

● 受付時間・診察時間

	受付時間	診療時間
午前	8:30～12:00	9:20～
午後	13:30～15:30	13:30～

■ 休診日:日曜日・祝祭日 土曜日の午後は休診

訪問診療・訪問看護も行っております。

お気軽にご相談ください。

緊急時はお問い合わせください。24時間体制です。

● 訪問リハビリテーションのご案内

◆実施日 月～金(年末年始・祝祭日除く)

◆実施時間 9:00～17:00

◆完全予約制 詳しくはお問い合わせください。

当院は敷地内
全面禁煙です



● インフルエンザ予防接種
インフルエンザの予防接種実施中！
詳しくは窓口まで。