



心房細動の合併症

循環器内科 佐々木 靖之

今回は、心房細動の分類や疫学についてお話ししました。

では、心房細動になると何が怖いのでしょうか？

皆さんもご存じのように血液は、その流れがよどむと固まりやすくなるという性質を持っています。心房細動を生じると、心房の規則正しいしっかりとした収縮が起こらなくなります。その結果、心房内の血液の流れがよどみ、心房内に血のかたまり(血栓)ができやすくなります。(一概にはいえませんが48時間以上持続すると血栓ができる頻度が高くなるといわれています。)

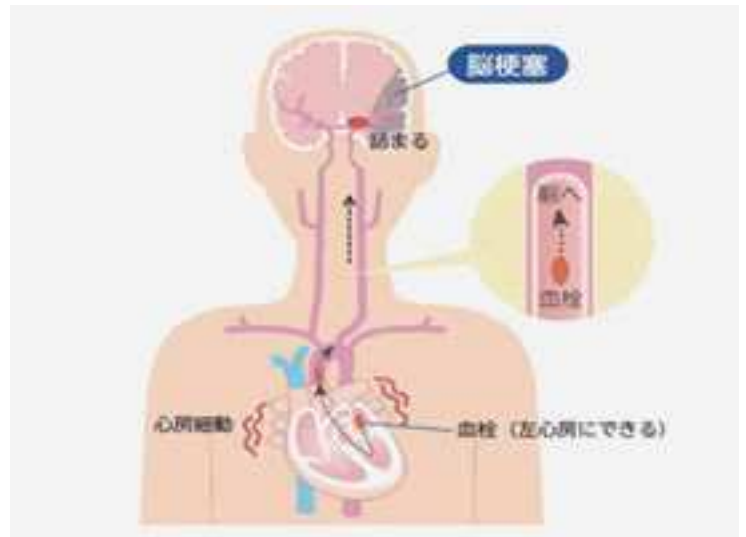
左心房内にできた血栓が、はがれて動脈血の流れによって身体の色々な部位に詰まることにより様々な症状をひき起こします。(血栓塞栓症といいます。)

特に怖いのが、血栓が脳の血管に詰まった場合の心原性脳塞栓症です。(図)

心房細動のある人とない人を比較すると脳梗塞の発症率は、心房細動のある人の方が約5倍程度高くなるといわれています。

その他に、高齢者・脈が速い(頻脈性)心房細動や脈が遅い(徐脈性心房細動)の方は心不全を合併する危険性が高くなります。

心房細動の治療については次回お話しします。



季節の豆知識

● バレンタインデー

2月には、二八と言われる商売が奮わない月でありながら、製菓業界は潤うバレンタインデーがあります。

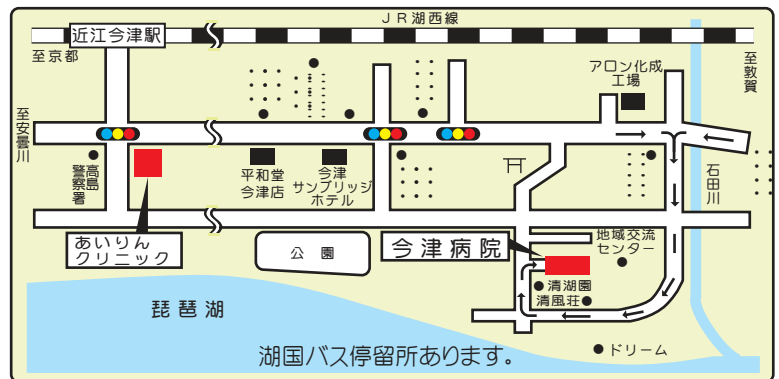
世界中の主にキリスト教圏のイベントですが、「日本型バレンタインデー」は以下のような独特の特徴があります。

- ・贈答品にチョコレートが重視
- ・女性から男性へ一方通行的贈答
- ・女性の愛情表明の機会だと認識

しかし最近ではいわゆる「本命チョコ」だけでなく「友人として」贈る「義理チョコ」同性(主に女性)間で贈り合ったりする「友チョコ」、男性が女性に渡す「逆チョコ」、自分で買って食べる「自己チョコ」というものもみられます。

徐々にチョコレートと言う縛りも弱まってきているようですが、折角なら他の業界も潤うように変わっていくといいですね。

アクセスマップ



一般財団法人 近江愛隣園 今津病院

〒520-1605

滋賀県高島市今津町南新保87番地1

TEL:0740-22-2238・FAX:0740-22-5125

HP: <http://www.oumiairinen.org>

● 外来診療部門

	月	火	水	木	金	土 午前のみ
内科	安藤	大野 (初診受付11:00まで)	藤野	平井 (午後は急患のみ)	佐々木	交替
整形外科※3 リハビリテーション科	岸本	第1・3 永山 第2・4 岸本	第1・3 瀬本 第2・4 岸本	岸本	瀬本	瀬本 (小児側専門外来) 岸本
専門外来	皮膚科※2 藤本 消化器内科 安藤 泌尿器科 AMのみ 完全予約制 岩城 循環器内科 PMのみ 佐々木	循環器内科 大野 (初診受付11:00まで)	腎臓内科 藤野	泌尿器科※4 PMは完全予約制 岩城	皮膚科 第1・3・5 本田 第2・4 内山 呼吸器内科※1 禁煙外来 ※1 第1・2・3・5 島田	

※ 予約もお受けしています。電話でも受付できます。(☎0740-22-2238)

※1 呼吸器内科・禁煙外来は各月第1・2・3・5金曜日AM10:00～12:00

※2 皮膚科 毎週月曜日は14:30まで

※3 整形外科 13(金)、26(木)午後休診

● 人工透析のご案内

1部(月～土)	8:30～
2部(月～土)	14:30～
3部(月・水・金)	17:00～

■ ベッド数 25台

※ 送迎についてはご相談下さい。

※ 臨時透析受付いたします。

透析センター直通電話番号 0740-22-2341

● 無料保健・福祉相談(予約制)のご案内

今月の相談日 19日(木)

相談時間 10:00～11:00

テーマ

『社会福祉施設の紹介』

22-5126(地域連携室直通)

● 受付時間・診察時間

	受付時間	診療時間
午前	8:30～12:00	9:20～
午後	13:30～15:30	13:30～

■ 休診日:日曜日・祝祭日 土曜日の午後は休診

訪問診療・訪問看護も行っております。

お気軽にご相談ください。

緊急時はお問い合わせください。24時間体制です。

● 訪問リハビリテーションのご案内

◆実施日 月～金(年末年始・祝祭日除く)

◆実施時間 9:00～17:00

◆完全予約制 詳しくはお問い合わせください。

当院は敷地内
全面禁煙です

